

- g. Dari studi banding offline yang dilakukan pada kapal Dharma Lautan Utama (DLU) dan PT Pelayaran Nasional Indonesia (PELNI), data kesimpulan yang terwujud adalah sebagai berikut:

Kebutuhan Ruang Untuk Perancangan Interior Kapal	
1. Area Lobby	11. Fasilitas Karaoke & PS
2. Area Restaurant	12. Fasilitas Kolam Berenang
3. Receptionist	13. Fasilitas Olahraga
4. Area Lift	14. Fasilitas Bioskop Mini
5. Toilet Umum	15. Area Bermain Anak
6. Standard Bedroom	16. Area Baca
7. Toilet Standard Bedroom	17. Area Menyusui
8. Suite Bedroom	18. Area Merokok
9. Toilet Suite Bedroom	19. Ruang Kesehatan (Klinik)
10. Lounge Area	20. Musola

**Gambar 3.43** Kebutuhan Interior Kapal  
(Sumber: Data Pribadi)

### TUNTUTAN DARI KEBUTUHAN RUANG

No.	Nama Ruangan	Tuntutan Dari Ruangan	No.	Nama Ruangan	Tuntutan Dari Ruangan
1.	Lobby	<ul style="list-style-type: none"> <li>Lantai: yang tidak licin &amp; decorative</li> <li>Dinding: exposed</li> <li>Ceiling: flexible</li> <li>Furniture: berbentuk lengkung</li> <li>Aksesoris: tumbuhan &amp; reflected pool</li> <li>Pencahayaan: bright</li> <li>Penghawaan: sejuk</li> </ul>	4.	Area Lift	<ul style="list-style-type: none"> <li>Lantai: mudah dibersihkan, fungsional</li> <li>Dinding: decorative</li> <li>Ceiling: flexible</li> <li>Furniture: -</li> <li>Aksesoris: -</li> <li>Pencahayaan: bright</li> <li>Penghawaan: sejuk</li> </ul>
2.	Area Restaurant	<ul style="list-style-type: none"> <li>Lantai: yang mudah dibersihkan</li> <li>Dinding: open space</li> <li>Ceiling: flexible</li> <li>Furniture: memenuhi kapasitas</li> <li>Aksesoris: -</li> <li>Pencahayaan: bright</li> <li>Penghawaan: sejuk</li> </ul>	5.	Toilet Umum	<ul style="list-style-type: none"> <li>Lantai: tidak licin &amp; mudah dibersihkan</li> <li>Dinding: decorative</li> <li>Ceiling: flexible</li> <li>Furniture: fungsional</li> <li>Aksesoris: sesuai kebutuhan toilet</li> <li>Pencahayaan: bright</li> <li>Penghawaan: sejuk</li> </ul>
3.	Receptionist	<ul style="list-style-type: none"> <li>Lantai: yang tidak licin &amp; decorative</li> <li>Dinding: exposed</li> <li>Ceiling: flexible</li> <li>Furniture: berbentuk lengkung</li> <li>Aksesoris: tumbuhan &amp; reflected pool</li> <li>Pencahayaan: bright</li> <li>Penghawaan: sejuk</li> </ul>	6.	Standard Bedroom	<ul style="list-style-type: none"> <li>Lantai: decorative &amp; fungsional</li> <li>Dinding: decorative</li> <li>Ceiling: flexible</li> <li>Furniture: fungsional</li> <li>Aksesoris: sesuai kebutuhan kamar</li> <li>Pencahayaan: bright</li> <li>Penghawaan: sejuk</li> </ul>
7.	Toilet Standard Bedroom	<ul style="list-style-type: none"> <li>Lantai: tidak licin &amp; mudah dibersihkan</li> <li>Dinding: decorative</li> <li>Ceiling: flexible</li> <li>Furniture: fungsional</li> <li>Aksesoris: sesuai kebutuhan toilet</li> <li>Pencahayaan: bright</li> <li>Penghawaan: sejuk</li> </ul>	10.	Lounge Area	<ul style="list-style-type: none"> <li>Lantai: yang mudah dibersihkan</li> <li>Dinding: open space</li> <li>Ceiling: flexible</li> <li>Furniture: memenuhi kapasitas</li> <li>Aksesoris: -</li> <li>Pencahayaan: remang-remang/cerah</li> <li>Penghawaan: sejuk</li> </ul>
8.	Suite Bedroom	<ul style="list-style-type: none"> <li>Lantai: decorative &amp; fungsional</li> <li>Dinding: decorative</li> <li>Ceiling: flexible</li> <li>Furniture: decorative &amp; fungsional</li> <li>Aksesoris: sesuai kebutuhan kamar</li> <li>Pencahayaan: bright</li> <li>Penghawaan: sejuk</li> </ul>	11.	Fasilitas Karaoke & PS	<ul style="list-style-type: none"> <li>Lantai: decorative &amp; fungsional</li> <li>Dinding: decorative</li> <li>Ceiling: flexible</li> <li>Furniture: decorative &amp; fungsional</li> <li>Aksesoris: sesuai kebutuhan</li> <li>Pencahayaan: remang-remang/gelap</li> <li>Penghawaan: sejuk</li> </ul>
9.	Toilet Suite Bedroom	<ul style="list-style-type: none"> <li>Lantai: tidak licin &amp; mudah dibersihkan</li> <li>Dinding: decorative</li> <li>Ceiling: flexible</li> <li>Furniture: fungsional</li> <li>Aksesoris: sesuai kebutuhan toilet</li> <li>Pencahayaan: bright</li> <li>Penghawaan: sejuk</li> </ul>	12.	Fasilitas Kolam Berenang	<ul style="list-style-type: none"> <li>Lantai: yang mudah dibersihkan</li> <li>Dinding: open space</li> <li>Ceiling: flexible</li> <li>Furniture: decorative &amp; fungsional</li> <li>Aksesoris: -</li> <li>Pencahayaan: bright</li> <li>Penghawaan: sejuk</li> </ul>

13.	Fasilitas Olahraga	<ul style="list-style-type: none"> <li>• Lantai: yang mudah dibersihkan</li> <li>• Dinding: open space</li> <li>• Ceiling: flexible</li> <li>• Furniture: decorative &amp; fungsional</li> <li>• Aksesoris: -</li> <li>• Pencahayaan: bright</li> <li>• Penghawaan: sejuk</li> </ul>	16.	Area Bacs	<ul style="list-style-type: none"> <li>• Lantai: decorative &amp; fungsional</li> <li>• Dinding: decorative</li> <li>• Ceiling: flexible</li> <li>• Furniture: decorative &amp; fungsional</li> <li>• Aksesoris: sesuai kebutuhan</li> <li>• Pencahayaan: bright</li> <li>• Penghawaan: sejuk</li> </ul>
14.	Fasilitas Bioskop Mini	<ul style="list-style-type: none"> <li>• Lantai: decorative &amp; fungsional</li> <li>• Dinding: decorative</li> <li>• Ceiling: flexible</li> <li>• Furniture: decorative &amp; fungsional</li> <li>• Aksesoris: sesuai kebutuhan</li> <li>• Pencahayaan: remang-remang/gelap</li> <li>• Penghawaan: sejuk</li> </ul>	17.	Area Menyusui	<ul style="list-style-type: none"> <li>• Lantai: mudah dibersihkan</li> <li>• Dinding: decorative</li> <li>• Ceiling: flexible</li> <li>• Furniture: fungsional</li> <li>• Aksesoris: sesuai kebutuhan</li> <li>• Pencahayaan: bright</li> <li>• Penghawaan: sejuk</li> </ul>
15.	Area Bermain Anak	<ul style="list-style-type: none"> <li>• Lantai: decorative &amp; fungsional</li> <li>• Dinding: decorative</li> <li>• Ceiling: flexible</li> <li>• Furniture: decorative &amp; fungsional</li> <li>• Aksesoris: sesuai kebutuhan</li> <li>• Pencahayaan: bright</li> <li>• Penghawaan: sejuk</li> </ul>	18.	Area Merokok	<ul style="list-style-type: none"> <li>• Lantai: mudah dibersihkan</li> <li>• Dinding: decorative</li> <li>• Ceiling: flexible</li> <li>• Furniture: fungsional</li> <li>• Aksesoris: sesuai kebutuhan</li> <li>• Pencahayaan: bright</li> <li>• Penghawaan: sejuk</li> </ul>
19.	Ruang Kesehatan (Dokter)	<ul style="list-style-type: none"> <li>• Lantai: mudah dibersihkan</li> <li>• Dinding: fungsional</li> <li>• Ceiling: flexible</li> <li>• Furniture: fungsional</li> <li>• Aksesoris: sesuai kebutuhan</li> <li>• Pencahayaan: bright</li> <li>• Penghawaan: sejuk</li> </ul>			
20.	Musik	<ul style="list-style-type: none"> <li>• Lantai: mudah dibersihkan</li> <li>• Dinding: decorative</li> <li>• Ceiling: flexible</li> <li>• Furniture: fungsional</li> <li>• Aksesoris: sesuai kebutuhan</li> <li>• Pencahayaan: bright</li> <li>• Penghawaan: sejuk</li> </ul>			

**Gambar 3.44** Tuntutan dari Kebutuhan Ruang  
(Sumber: Data Pribadi)

### 3.7.2 Metode Pencarian Ide dan Pengembangan Desain

#### a. Aktivitas dan Fasilitas

No	Ruang	Aktivitas	Fasilitas	Dimensi				Q	Beban Ruang			Detail Layout
				P	L	T	B		1	2	3	
1	Lobby	Membuka dan menutup pintu masuk	Pintu masuk	280	80	230		1	$(2.80 \times 0.23) = 0.64 \text{ m}^2$	$(2.3 \times 0.1) = 0.23 \text{ m}^2$	$(0.64 \times 200 \times 40) + (0.23 \times 400 \times 175) + 8000 \text{ cm}^2 + 800$	
		Melayang barang bawaan	Luggage Trolley	138	70	180		4	$(1.38 \times 0.7) \times 0.36 = 0.34 \text{ m}^2$	$(1.8 \times 0.1) = 0.18 \text{ m}^2$	$(0.34 \times 70 \times 120 \times 40) + (0.18 \times 400 \times 175) + 7000 \text{ cm}^2 + 7 \text{ m}^2 \times 4 = 28 \text{ m}^2$	
		Lantai 1 aseton		58	70	90		2	$(0.58 \times 0.7) \times 0.36 = 0.14 \text{ m}^2$	$(0.7 \times 0.1) = 0.07 \text{ m}^2$	$(0.14 \times 70 \times 120 \times 40) + (0.07 \times 400 \times 175) + 900 \text{ cm}^2 + (13000 \text{ cm}^2 + 13.8 \text{ m}^2 \times 2 = 27.6 \text{ m}^2$	
		Wananga (Dachle total)		220	80	90		2	$(2.2 \times 0.8) \times 0.36 = 0.63 \text{ m}^2$	$(0.9 \times 0.1) = 0.09 \text{ m}^2$		
2	Restorasi	Makan	Makan (4 kursi)	120	70	70		4	$(1.2 \times 0.7) \times 0.36 = 0.30 \text{ m}^2$	$(0.7 \times 0.1) = 0.07 \text{ m}^2$	$(0.3 \times 200 \times 40) + (0.07 \times 400 \times 175) + 2400 \text{ cm}^2 + 7000 \text{ cm}^2 + 40 \text{ m}^2 \times 4 = 40 \text{ m}^2$	
			Makan (3 kursi)	150	80	70		3	$(1.5 \times 0.8) \times 0.36 = 0.43 \text{ m}^2$	$(0.8 \times 0.1) = 0.08 \text{ m}^2$	$(0.43 \times 200 \times 40) + (0.08 \times 400 \times 175) + 2700 \text{ cm}^2 + 8000 \text{ cm}^2 + 8.26 \text{ m}^2 \times 2 = 41.5 \text{ m}^2$	
			Makan (8 kursi)	220	80	70		2	$(2.2 \times 0.8) \times 0.36 = 0.63 \text{ m}^2$	$(0.8 \times 0.1) = 0.08 \text{ m}^2$	$(0.63 \times 200 \times 40) + (0.08 \times 400 \times 175) + 2700 \text{ cm}^2 + 8000 \text{ cm}^2 + 12.2 \text{ m}^2 \times 2 = 33.9 \text{ m}^2$	
		Mengambil makanan	Kaki	44	48	34		76	$(0.44 \times 0.48) \times 0.36 = 0.07 \text{ m}^2$	$(0.48 \times 0.1) = 0.04 \text{ m}^2$		
		Mengambil	Lantai 1 aseton	58	70	90		1	$(0.58 \times 0.7) \times 0.36 = 0.14 \text{ m}^2$	$(0.7 \times 0.1) = 0.07 \text{ m}^2$	$(0.14 \times 70 \times 120 \times 40) + (0.07 \times 400 \times 175) + 900 \text{ cm}^2 + (13000 \text{ cm}^2 + 13.8 \text{ m}^2 \times 2 = 27.6 \text{ m}^2$	
		Makan	Lantai 2 aseton	165	80	90		2	$(1.65 \times 0.8) \times 0.36 = 0.48 \text{ m}^2$	$(0.8 \times 0.1) = 0.08 \text{ m}^2$	$(0.48 \times 200 \times 40) + (0.08 \times 400 \times 175) + 2700 \text{ cm}^2 + 8000 \text{ cm}^2 + 12.2 \text{ m}^2 \times 2 = 33.9 \text{ m}^2$	
		Makan	Lantai 3 aseton	220	80	90		1	$(2.2 \times 0.8) \times 0.36 = 0.63 \text{ m}^2$	$(0.8 \times 0.1) = 0.08 \text{ m}^2$		
		Membuka pintu	Pintu makan utama	50	50	70		2	$(0.5 \times 0.5) \times 0.36 = 0.09 \text{ m}^2$	$(0.5 \times 0.1) = 0.05 \text{ m}^2$	$(0.09 \times 200 \times 40) + (0.05 \times 400 \times 175) + 2400 \text{ cm}^2 + 7000 \text{ cm}^2 + 40 \text{ m}^2 \times 4 = 40 \text{ m}^2$	
		Membuka pintu	Membuka pintu									
		Membuka pintu	Membuka pintu									
		Membuka pintu	Membuka pintu									
		Membuka pintu	Membuka pintu									
3	Restorasi	Membuka pintu	Membuka pintu									
		Membuka pintu	Membuka pintu									
4	Gedung	Membuka pintu	Membuka pintu									
		Membuka pintu	Membuka pintu									
5	Area LRT	Membuka pintu	Membuka pintu									
		Membuka pintu	Membuka pintu									
6	Tolok (pencapaian)	Membuka pintu	Membuka pintu									
		Membuka pintu	Membuka pintu									
		Membuka pintu	Membuka pintu									
		Membuka pintu	Membuka pintu									

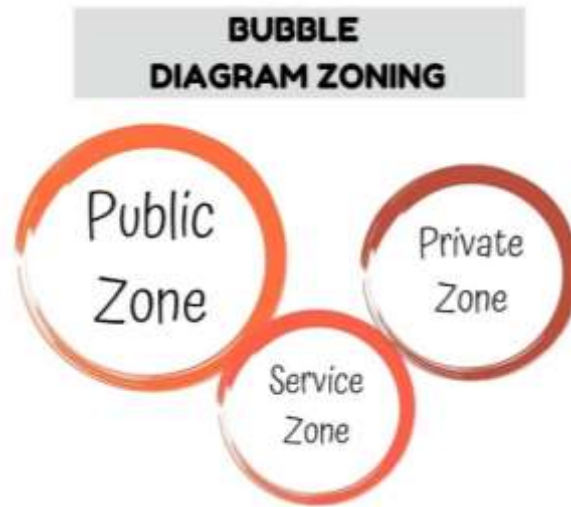
7	Standard Room	Tubex berselubung	Single Bed	127	200	62	2	$(12.7 \times 2.0) = 0.254 \text{ m}^2$	$(2.0 \times 2.0) = 0.25 \text{ m}^2$	
		Makan	Meja makan	120	90	70	1	$(1.2 \times 0.9) = 0.42 \text{ m}^2$	$(0.9 \times 0.9) = 0.42 \text{ m}^2$	
		Duduk	Single Sofa	96	70	90	2	$(0.96 \times 0.7) = 0.26 \text{ m}^2$	$(0.7 \times 0.7) = 0.2 \text{ m}^2$	
		Berdiri	Coffee table	120	90	44	2	$(1.2 \times 0.9) = 0.42 \text{ m}^2$	$(0.9 \times 0.9) = 0.2 \text{ m}^2$	
		Mandi	Meja besar	120	60	70	1	$(1.2 \times 0.6) = 0.24 \text{ m}^2$	$(0.6 \times 0.6) = 0.24 \text{ m}^2$	
		Mandi	Meja TV	120	60	60	1	$(1.2 \times 0.6) = 0.24 \text{ m}^2$	$(0.6 \times 0.6) = 0.24 \text{ m}^2$	
8	Toilet Standard Room	Mandi	Shower Box	180	120	200	1	$(1.8 \times 1.2) = 0.6 \text{ m}^2$	$(1.2 \times 1.2) = 0.6 \text{ m}^2$	
		Ruang air panas	Kloset duduk	60	60	70	1	$(0.6 \times 0.6) = 0.22 \text{ m}^2$	$(0.6 \times 0.6) = 0.22 \text{ m}^2$	
		Ruang air panas	Kloset duduk	60	60	70	1	$(0.6 \times 0.6) = 0.22 \text{ m}^2$	$(0.6 \times 0.6) = 0.22 \text{ m}^2$	
		Ruang air panas	Kloset duduk	60	60	70	1	$(0.6 \times 0.6) = 0.22 \text{ m}^2$	$(0.6 \times 0.6) = 0.22 \text{ m}^2$	
		Ruang air panas	Kloset duduk	60	60	70	1	$(0.6 \times 0.6) = 0.22 \text{ m}^2$	$(0.6 \times 0.6) = 0.22 \text{ m}^2$	
		Ruang air panas	Kloset duduk	60	60	70	1	$(0.6 \times 0.6) = 0.22 \text{ m}^2$	$(0.6 \times 0.6) = 0.22 \text{ m}^2$	
9	Suite Room	Tubex berselubung	King Single Bed	180	200	62	1	$(1.8 \times 2.0) = 0.254 \text{ m}^2$	$(2.0 \times 2.0) = 0.25 \text{ m}^2$	
		Makan	Meja makan	120	90	70	1	$(1.2 \times 0.9) = 0.42 \text{ m}^2$	$(0.9 \times 0.9) = 0.42 \text{ m}^2$	
		Duduk	Single Sofa	96	70	90	2	$(0.96 \times 0.7) = 0.26 \text{ m}^2$	$(0.7 \times 0.7) = 0.2 \text{ m}^2$	
		Berdiri	Single 2 seater	120	90	90	1	$(1.2 \times 0.9) = 0.42 \text{ m}^2$	$(0.9 \times 0.9) = 0.2 \text{ m}^2$	
		Berdiri	Coffee table	120	90	44	2	$(1.2 \times 0.9) = 0.42 \text{ m}^2$	$(0.9 \times 0.9) = 0.2 \text{ m}^2$	
		Mandi	Meja besar	120	60	70	1	$(1.2 \times 0.6) = 0.24 \text{ m}^2$	$(0.6 \times 0.6) = 0.24 \text{ m}^2$	
10	Suite Room	Mandi	Meja TV	120	60	60	1	$(1.2 \times 0.6) = 0.24 \text{ m}^2$	$(0.6 \times 0.6) = 0.24 \text{ m}^2$	
		Berdiri	Single 2 seater	120	90	90	1	$(1.2 \times 0.9) = 0.42 \text{ m}^2$	$(0.9 \times 0.9) = 0.2 \text{ m}^2$	
		Berdiri	Single 2 seater	120	90	90	1	$(1.2 \times 0.9) = 0.42 \text{ m}^2$	$(0.9 \times 0.9) = 0.2 \text{ m}^2$	
		Berdiri	Single 2 seater	120	90	90	1	$(1.2 \times 0.9) = 0.42 \text{ m}^2$	$(0.9 \times 0.9) = 0.2 \text{ m}^2$	
		Berdiri	Single 2 seater	120	90	90	1	$(1.2 \times 0.9) = 0.42 \text{ m}^2$	$(0.9 \times 0.9) = 0.2 \text{ m}^2$	
		Berdiri	Single 2 seater	120	90	90	1	$(1.2 \times 0.9) = 0.42 \text{ m}^2$	$(0.9 \times 0.9) = 0.2 \text{ m}^2$	
11	Swimming Pool	Ruang air panas	Shower Box	180	120	200	1	$(1.8 \times 1.2) = 0.6 \text{ m}^2$	$(1.2 \times 1.2) = 0.6 \text{ m}^2$	
		Berendam	Kolam Berendam	2500	1250	135-160	1	$(25 \times 12.5) = 480 \text{ m}^2$	$(480 \times 1) = 480 \text{ m}^2$	
		Berendam	Kolam Berendam	2500	1250	135-160	1	$(25 \times 12.5) = 480 \text{ m}^2$	$(480 \times 1) = 480 \text{ m}^2$	
		Berendam	Kolam Berendam	2500	1250	135-160	1	$(25 \times 12.5) = 480 \text{ m}^2$	$(480 \times 1) = 480 \text{ m}^2$	
		Berendam	Kolam Berendam	2500	1250	135-160	1	$(25 \times 12.5) = 480 \text{ m}^2$	$(480 \times 1) = 480 \text{ m}^2$	
		Berendam	Kolam Berendam	2500	1250	135-160	1	$(25 \times 12.5) = 480 \text{ m}^2$	$(480 \times 1) = 480 \text{ m}^2$	
12	Gym	Duduk-duduk	Kursi Santai	71	170	85	10	$(0.71 \times 0.85) = 0.101 \text{ m}^2$	$(0.101 \times 10) = 1.01 \text{ m}^2$	
		Mengobrol	Coffee table	120	90	44	2	$(1.2 \times 0.9) = 0.42 \text{ m}^2$	$(0.9 \times 0.9) = 0.2 \text{ m}^2$	
		Makan	Coffee table	120	90	44	2	$(1.2 \times 0.9) = 0.42 \text{ m}^2$	$(0.9 \times 0.9) = 0.2 \text{ m}^2$	
		Makan	Coffee table	120	90	44	2	$(1.2 \times 0.9) = 0.42 \text{ m}^2$	$(0.9 \times 0.9) = 0.2 \text{ m}^2$	
		Makan	Coffee table	120	90	44	2	$(1.2 \times 0.9) = 0.42 \text{ m}^2$	$(0.9 \times 0.9) = 0.2 \text{ m}^2$	
		Makan	Coffee table	120	90	44	2	$(1.2 \times 0.9) = 0.42 \text{ m}^2$	$(0.9 \times 0.9) = 0.2 \text{ m}^2$	
13	Karaoke Room	Meja makan	Meja makan	120	90	70	1	$(1.2 \times 0.9) = 0.42 \text{ m}^2$	$(0.9 \times 0.9) = 0.42 \text{ m}^2$	
		Meja makan	Meja makan	120	90	70	1	$(1.2 \times 0.9) = 0.42 \text{ m}^2$	$(0.9 \times 0.9) = 0.42 \text{ m}^2$	
		Meja makan	Meja makan	120	90	70	1	$(1.2 \times 0.9) = 0.42 \text{ m}^2$	$(0.9 \times 0.9) = 0.42 \text{ m}^2$	
		Meja makan	Meja makan	120	90	70	1	$(1.2 \times 0.9) = 0.42 \text{ m}^2$	$(0.9 \times 0.9) = 0.42 \text{ m}^2$	
		Meja makan	Meja makan	120	90	70	1	$(1.2 \times 0.9) = 0.42 \text{ m}^2$	$(0.9 \times 0.9) = 0.42 \text{ m}^2$	
		Meja makan	Meja makan	120	90	70	1	$(1.2 \times 0.9) = 0.42 \text{ m}^2$	$(0.9 \times 0.9) = 0.42 \text{ m}^2$	
14	Mini Theater	Meja makan	Meja makan	120	90	70	1	$(1.2 \times 0.9) = 0.42 \text{ m}^2$	$(0.9 \times 0.9) = 0.42 \text{ m}^2$	
		Meja makan	Meja makan	120	90	70	1	$(1.2 \times 0.9) = 0.42 \text{ m}^2$	$(0.9 \times 0.9) = 0.42 \text{ m}^2$	
		Meja makan	Meja makan	120	90	70	1	$(1.2 \times 0.9) = 0.42 \text{ m}^2$	$(0.9 \times 0.9) = 0.42 \text{ m}^2$	
		Meja makan	Meja makan	120	90	70	1	$(1.2 \times 0.9) = 0.42 \text{ m}^2$	$(0.9 \times 0.9) = 0.42 \text{ m}^2$	
		Meja makan	Meja makan	120	90	70	1	$(1.2 \times 0.9) = 0.42 \text{ m}^2$	$(0.9 \times 0.9) = 0.42 \text{ m}^2$	
		Meja makan	Meja makan	120	90	70	1	$(1.2 \times 0.9) = 0.42 \text{ m}^2$	$(0.9 \times 0.9) = 0.42 \text{ m}^2$	
15	Ruang Kesehatan (Klinik)	Meja makan	Meja makan	120	90	70	1	$(1.2 \times 0.9) = 0.42 \text{ m}^2$	$(0.9 \times 0.9) = 0.42 \text{ m}^2$	
		Meja makan	Meja makan	120	90	70	1	$(1.2 \times 0.9) = 0.42 \text{ m}^2$	$(0.9 \times 0.9) = 0.42 \text{ m}^2$	
		Meja makan	Meja makan	120	90	70	1	$(1.2 \times 0.9) = 0.42 \text{ m}^2$	$(0.9 \times 0.9) = 0.42 \text{ m}^2$	
		Meja makan	Meja makan	120	90	70	1	$(1.2 \times 0.9) = 0.42 \text{ m}^2$	$(0.9 \times 0.9) = 0.42 \text{ m}^2$	
		Meja makan	Meja makan	120	90	70	1	$(1.2 \times 0.9) = 0.42 \text{ m}^2$	$(0.9 \times 0.9) = 0.42 \text{ m}^2$	
		Meja makan	Meja makan	120	90	70	1	$(1.2 \times 0.9) = 0.42 \text{ m}^2$	$(0.9 \times 0.9) = 0.42 \text{ m}^2$	
16	Musola	Meja makan	Meja makan	120	90	70	1	$(1.2 \times 0.9) = 0.42 \text{ m}^2$	$(0.9 \times 0.9) = 0.42 \text{ m}^2$	
		Meja makan	Meja makan	120	90	70	1	$(1.2 \times 0.9) = 0.42 \text{ m}^2$	$(0.9 \times 0.9) = 0.42 \text{ m}^2$	
		Meja makan	Meja makan	120	90	70	1	$(1.2 \times 0.9) = 0.42 \text{ m}^2$	$(0.9 \times 0.9) = 0.42 \text{ m}^2$	
		Meja makan	Meja makan	120	90	70	1	$(1.2 \times 0.9) = 0.42 \text{ m}^2$	$(0.9 \times 0.9) = 0.42 \text{ m}^2$	
		Meja makan	Meja makan	120	90	70	1	$(1.2 \times 0.9) = 0.42 \text{ m}^2$	$(0.9 \times 0.9) = 0.42 \text{ m}^2$	
		Meja makan	Meja makan	120	90	70	1	$(1.2 \times 0.9) = 0.42 \text{ m}^2$	$(0.9 \times 0.9) = 0.42 \text{ m}^2$	

Area Lobby : 60 m<sup>2</sup>  
 Area Restaurant : 306.2 m<sup>2</sup>  
 Receptionist : 4.98 m<sup>2</sup>  
 Concierge : 1.09 m<sup>2</sup>  
 Area Lift : -  
 Toilet Umum : 12.988 m<sup>2</sup>  
 Standard Room : 3.13 m<sup>2</sup> x 100 : 313 m<sup>2</sup>  
 Toilet Standard Room : 1.15 m<sup>2</sup> x 100 : 115 m<sup>2</sup>  
 Suite Room : 6.37 m<sup>2</sup> x 50 : 318.5 m<sup>2</sup>  
 Toilet Suite Room : 2.83 m<sup>2</sup> x 50 : 141.5 m<sup>2</sup>  
 Swimming Pool : 292.6 m<sup>2</sup>  
 GYM : 12.53 m<sup>2</sup>  
 Karaoke Room : 4.32 m<sup>2</sup>  
 Mini Theater : 6.9 m<sup>2</sup>  
 Ruang Kesehatan (Klinik) : 1.188 m<sup>2</sup>  
 Musola : -

➤ **1.380.806 m<sup>2</sup>**

**Gambar 3.45** Pengembangan Design  
(Sumber: Data Pribadi)

b. Bubble Diagram Hubungan Antar Ruang



**Gambar 3.45** *Bubble Diagram Zoning*  
(Sumber: Data Pribadi)



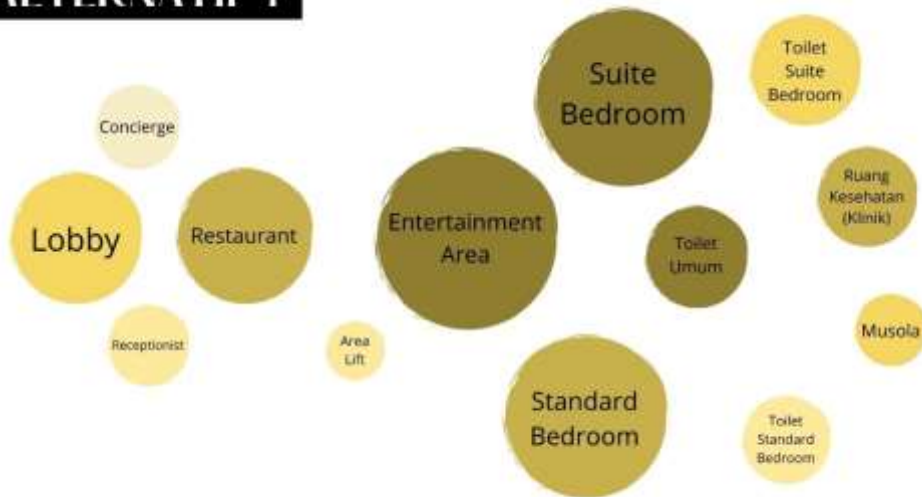
**Gambar 3.46** *Bubble Diagram Grouping*  
(Sumber: Data Pribadi)



**Gambar 3.47** *Public Zone, Service Zone, dan Private Zone*  
(Sumber: Data Pribadi)



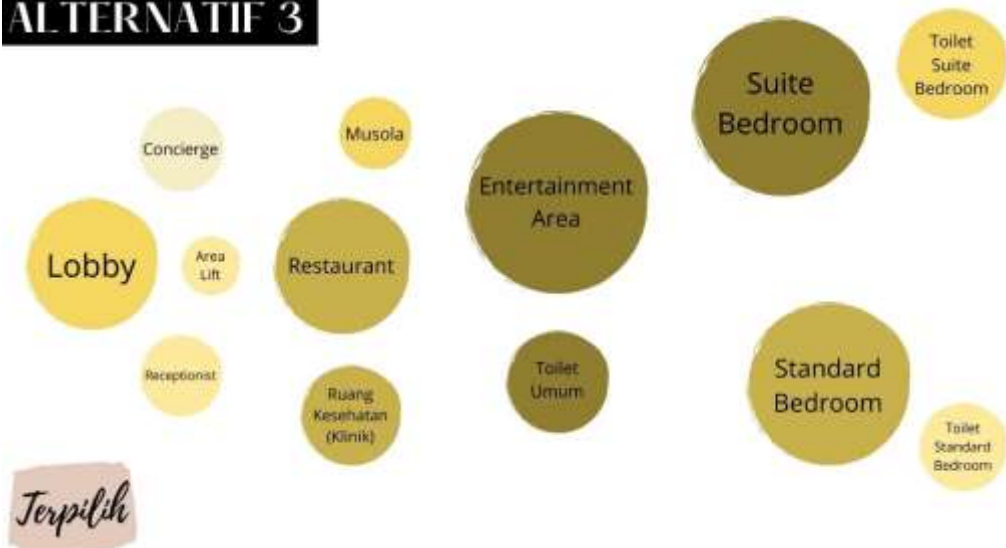
## ALTERNATIF 1



## ALTERNATIF 2



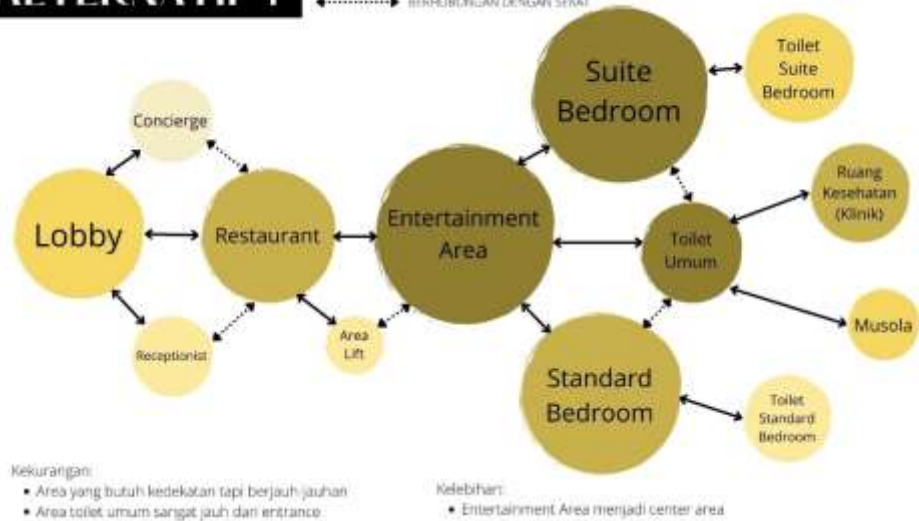
## ALTERNATIF 3



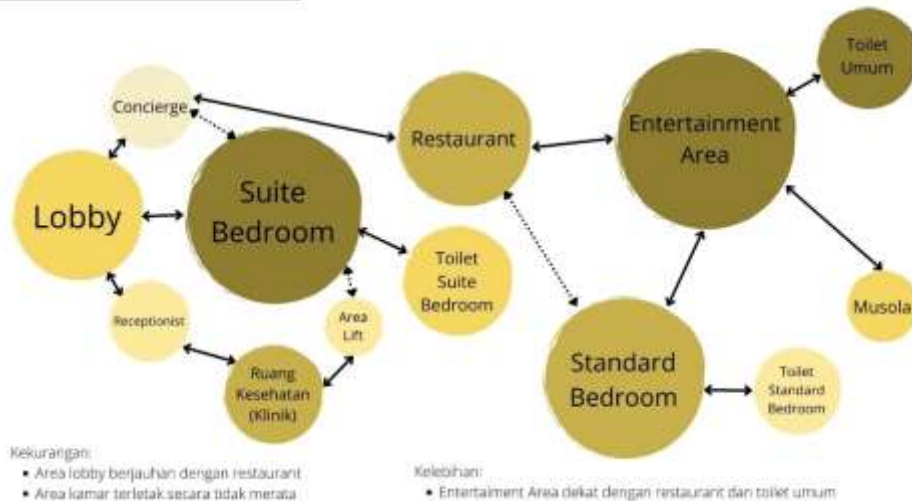
*Terpilih*

**Gambar 3.48** Tiga Alternatif Pilihan  
(Sumber: Data Pribadi)

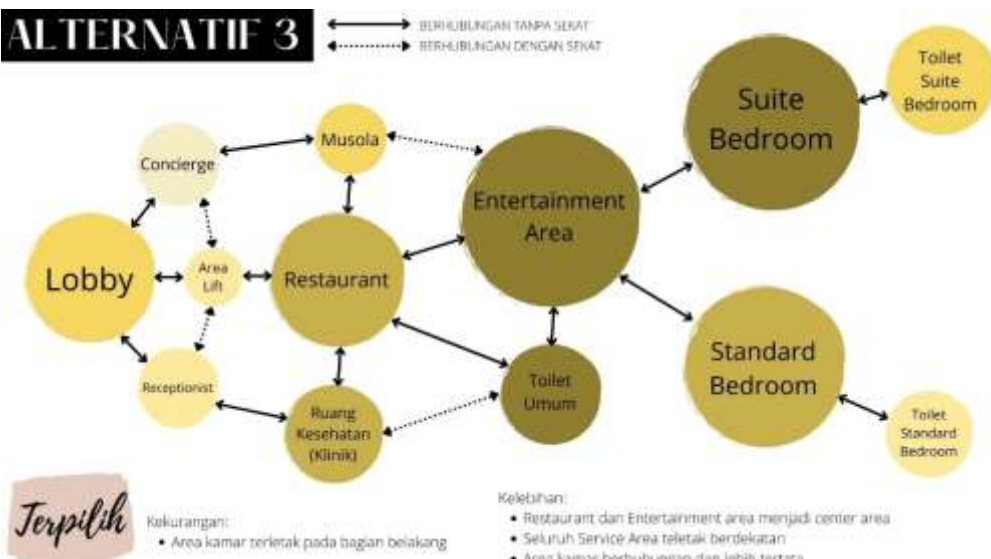
## ALTERNATIF 1



## ALTERNATIF 2

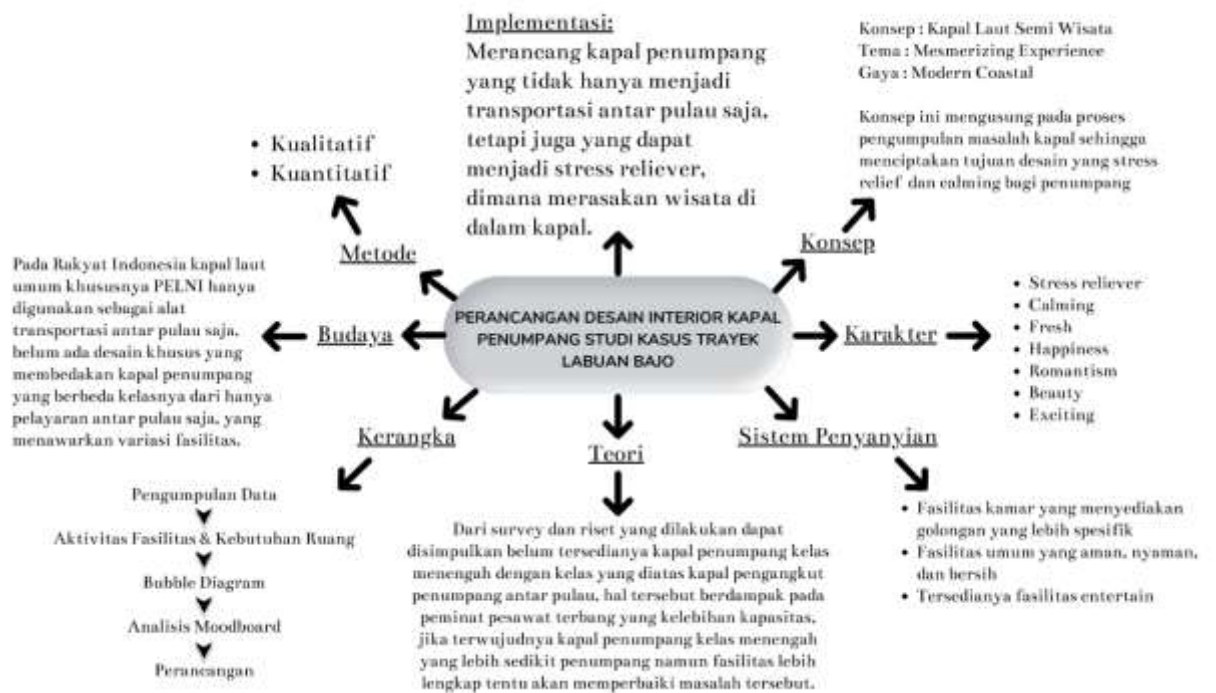


## ALTERNATIF 3



Gambar 3.49 Tiga Alternatif Pilihan   
 (Sumber: Data Pribadi)

### c. Mindmap



**Gambar 3.50 Mindmap**  
(Sumber: Data Pribadi)



## BAB IV

### HASIL PERANCANGAN

#### 4.1 Evaluasi Design

Dari berbagai proses perancangan desain yang dilakukan, maka evaluasi pemilihan desain yang dilakukan adalah sebagai berikut:

##### 4.1.1 Metode Evaluasi Pemilihan Desain

###### a. Ide dan Tema Design Terpilih



**Gambar 4.1** Ide dan Tema Design Terpilih  
(Sumber: Data Pribadi)

Dari mindmap yang sudah dilakukan tiga tema dan ide design yang terbentuk dari kebutuhan penumpang yaitu *stress reliever*, *calming*, dan *fresh*. Ketiga ide dan tema tersebut yang akan digunakan sebagai dasar untuk membentuk dan menganalisis tema yang akan dipakai untuk desain interior kapal penumpang umum.

## b. Analisis Tema

### Konsep: Kapal Laut Semi Wisata

- Konsep ini diambil dari masalah-masalah kapal yang muncul setelah brainstorming kembali yakni, kapal laut yang digunakan hanya untuk transportasi antar pulau, kurang nya pencahayaan dan penghawaan pada beberapa deck, ingin mewujudkan desain interior kapal yang dapat memenuhi kebutuhan konsumen dengan kenyamanan dan keamanan serta desain yang bisa menjadi stress reliever bagi pengunjungnya.

### Tema: Mesmerizing Experience

- Dari masalah yang terkumpul dan disajikan di konsep desain, tema yang terwujud untuk menjadi solusi dari permasalahan yakni adalah desain yang dapat membuat pengunjung nya mendapatkan feel "Mesmerizing Experience".

### Gaya: Modern Coastal

- Untuk mendukung masalah dari konsep dan cita cita desain dari tema gaya yang terbentuk yakni adalah desain ruangan yang bergaya Modern Coastal dengan aksen kayu, warna netral, tumbuh-tumbuhan, dan area yang open space.



**Gambar 4.2** Analisis Tema  
(Sumber: Data Pribadi)

## c. Analisis Moodboard



**Gambar 4.3** Analisis Moodboard  
(Sumber: Data Pribadi)

d. Alternatif Layout

### ALTERNATIF LAYOUT 1

A review of Hartman Yachts  
new Livingstone 24 from Dag Pike



### ALTERNATIF LAYOUT 2

Netherlands  
Capital 40 - UrbanShips

Tampak Kapal

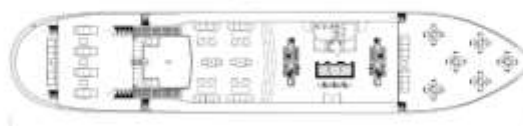
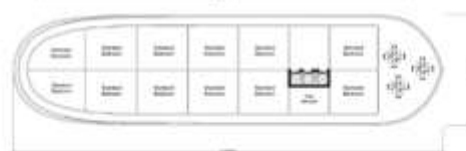
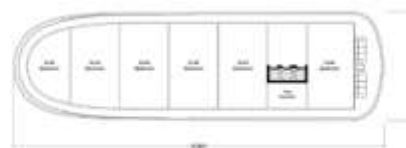


Potongan Kapal



### ALTERNATIF LAYOUT 3

Jadrolinija Katamaran Ublj  
Perusahaan Kapal Di Negara Kroasia



**Gambar 4.4** Tiga Alternatif Pilihan Layout Kapal  
(Sumber: Data Pribadi)







LEGEND			
1	LOBBY AREA	6	LOUNGE ROOMS
2	1ST & 2ND FLOOR AREA	7	PLAYGROUND
3	PARK	8	SWIMMING POOL
4	ENTRANCE BUILDING	9	AREA (CLAY HOUSE)
5	RESTAURANT	10	CLAY APP. OUTSIDE



LEGEND	
1	WATER TOWER
2	UP & DOWN RAMP
3	TOLLET
4	RECEIVING
5	DRIVE AREA
6	STORAGE AREA
7	WATERCISTERN
8	CLUB
9	BEACH
10	TRUCKS
11	WATER TOWER



LEGEND	
1	SECTORIAL MAP
2	DRY & WET SEAS
3	STANDARD WINDS
4	ROULET STANDARD BEDROCK
5	COMBINATION SECTION



LEGEND	
1	RECEPTIONIST
2	LIFT & STAIRS AREA
3	SUITE BEDROOM
4	TOILET BATHS GROOMING
5	PRIVATE CORRIDOR OUTDOOR
6	PUBLIC CORRIDOR OUTDOOR





#### 4.4.2 Pengembangan Desain

##### a. Lantai 1



**Gambar 4.7** *Design Entrance & Lobby*  
(Sumber: Data Pribadi)



**Gambar 4.8** *Design Stairs Area*  
(Sumber: Data Pribadi)

Untuk area *entrance* dan *lobby* lantai 1 memiliki desain yang sama pada area resepsionis, lift, dan area tangga dengan lantai 2, lantai 3, dan lantai 4, yang membedakan hanya pada area *lobby* lantai 1 memiliki koridor *outdoor* dan area duduk untuk menunggu.

## LOUNGE INDOOR



**Gambar 4.9** *Design Lounge Indoor*  
(Sumber: Data Pribadi)

Pada area *Lounge Indoor* ini merupakan area publik yang tersedia untuk para penumpang yang ingin duduk bersantai atau saat sedang *check-in* ingin menunggu antrian untuk mengambil kunci kamar.

## PLAYGROUND AREA



**Gambar 4.10** *Design Playground Area*  
(Sumber: Data Pribadi)

Area *Playground* ini disediakan pada area dekat dengan *lounge indoor*, hal ini dikarenakan supaya saat orang tua sedang duduk menunggu antrian atau sedang bersantai, para anak bisa sambil bermain pada *area playground* ini.

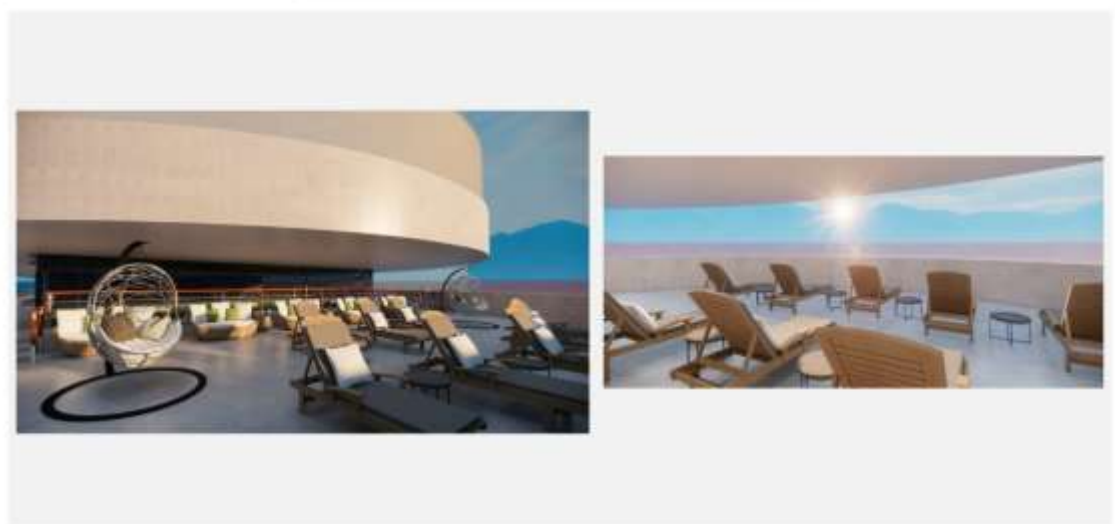
## SWIMMING POOL



**Gambar 4.11** Design Swimming Pool  
(Sumber: Data Pribadi)

Area kolam renang ini merupakan salah satu area entertainment yang terbentuk untuk mengurangi rasa jenuh para penumpang, dimana mereka bisa bersenang-senang pada kolam renang sambil menikmati pemandangan.

## LOUNGE OUTDOOR



**Gambar 4.12** Design Lounge Outdoor  
(Sumber: Data Pribadi)

Lalu untuk area lounge outdoor merupakan area yang akan menjadi tempat favorit bagi para pencinta pemandangan langit, karena area ini merupakan area outdoor dengan kursi santai yang disediakan.

### RESTAURANT (RUANG KHUSUS)



**Gambar 4.13** *Design Restaurant Serving Table Area*  
(Sumber: Data Pribadi)

Untuk area meja saji restoran disediakan area pertama yang didatangi yaitu meja untuk makanan regular yang didapatkan gratis untuk para penumpang, lalu area meja yang lebih depan merupakan makanan buffet yang harus dibayar pada area kasir, jadi sirkulasi pada area meja saji restoran ini adalah jika penumpang yang tidak memerlukan membeli makanan buffet bisa keluar lewat area yang tengah, tetapi jika membeli tambahan harus keluar di area depan setelah bayar dari area kasir.

### RESTAURANT (RUANG KHUSUS)



**Gambar 4.14** *Design Restaurant Dining Table Area*  
(Sumber: Data Pribadi)



Pada area restoran ini adalah area *dining table*, dimana meja dan kursi disediakan untuk menjadi tempat makan bagi para keluarga ataupun pasangan karena pilihan meja yang tersedia adalah meja dengan 2 kursi dan 4 kursi, lalu di sebelah *dining table* tersebut tersedia area tatami yang diperuntukan bagi mereka yang ingin duduk secara lesehan.

### RESTAURANT (RUANG KHUSUS)

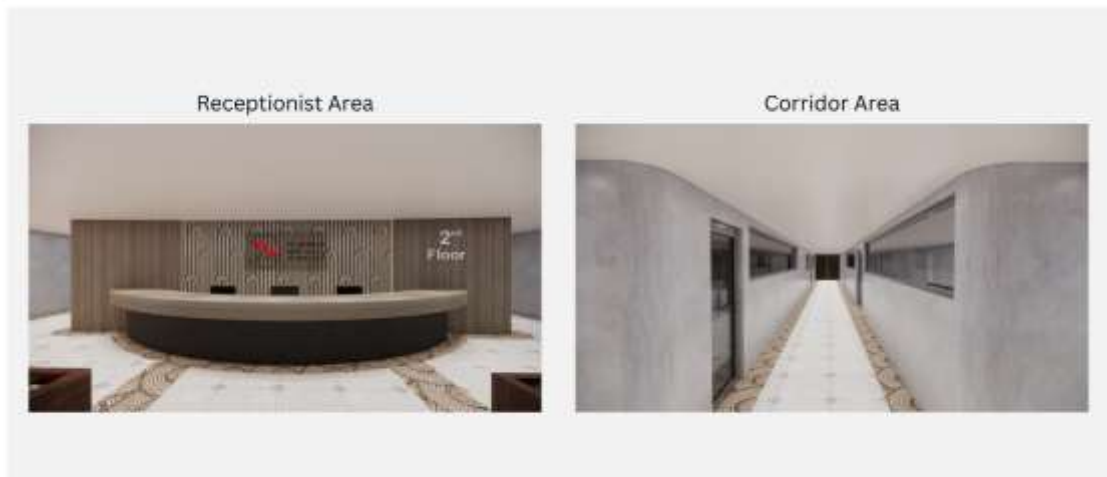


**Gambar 4.15** *Design Restaurant Bar Area*  
(Sumber: Data Pribadi)

Pada area restoran ini merupakan area yang diperuntukan bagi orang-orang yang hanya duduk-duduk saja sambil menikmati pemandangan karena area ini merupakan area yang mendapatkan *best view* dari area lainnya.

b. Lantai 2

## ENTRANCE



**Gambar 4.16** *Design Entrance Lantai 2*  
(Sumber: Data Pribadi)

Tidak berbeda dengan *entrance* lantai 1, pada area lantai 2 juga memiliki area reservasi yang sama dengan lift dan tangga, hanya yang membedakan pada area ini diberikan *corridor indoor* supaya lebih mudah untuk para penumpang yang ingin ke ruangan-ruangan lainnya.

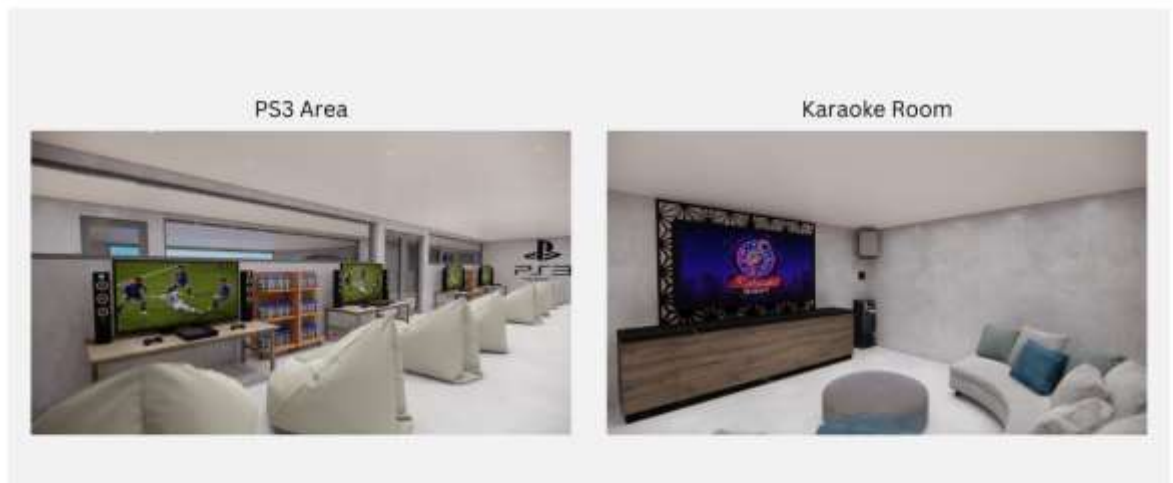
## MUSOLA



**Gambar 4.17** *Design Musola*  
(Sumber: Data Pribadi)

Untuk area musola yang di desain adalah area tersebut disediakan tempat wudhu terlebih dahulu sebelum memasuki area shalat, lalu disediakan juga 2 area yakni untuk perempuan dan laki-laki menghindari kemungkinan bersentuhan saat memasuki area suci musola.

### PS3 & KARAOKE ROOM



**Gambar 4.19** Design PS3 & Karaoke Room  
(Sumber: Data Pribadi)

### BIOSKOP MINI & CLINIC



**Gambar 4.18** Design Bioskop Mini & Clinic  
(Sumber: Data Pribadi)

Area *entertainment* lantai 2 yang tersedia yakni PS3 Area, Karaoke Room, dan Bioskop Mini. Lalu tidak lupa juga disediakan area klinik dimana jika ada penumpang yang sedang ada keluhan dapat ke area klinik, sebelum memasuki

ruangan dokter, para pasien harus ke area resepsionis terlebih dahulu supaya lebih teratur dan terarah.

## LIBRARY & GYM AREA



**Gambar 4.21** Design Library & Gym Area  
(Sumber: Data Pribadi)

## RESTAURANT INDOOR

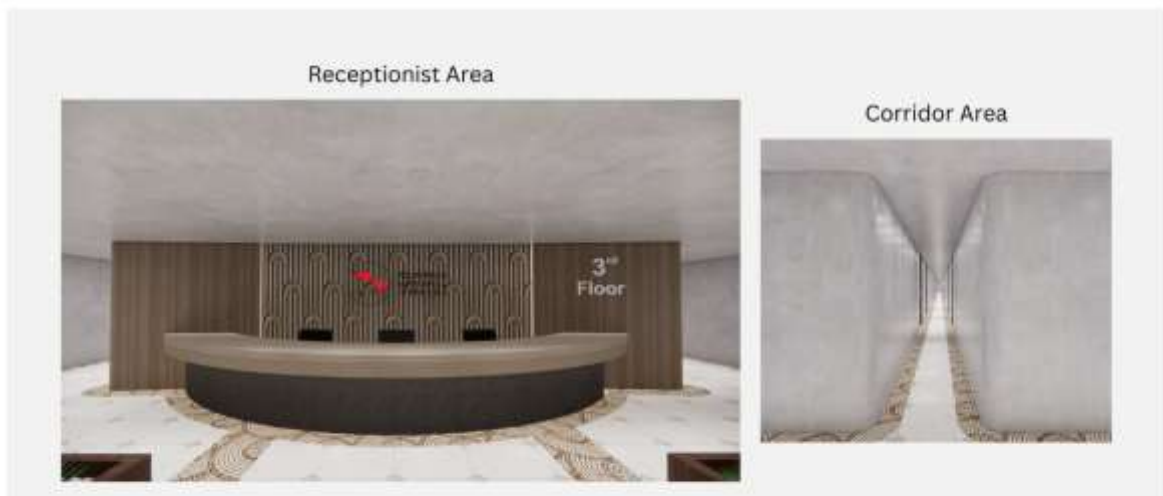


**Gambar 4.20** Design Restaurant Indoor  
(Sumber: Data Pribadi)

Area entertainment lainnya yang tersedia pada lantai 2 yaitu area baca dan area gym, lalu area restoran indoor yang diperuntukan bagi penumpang kelas suite bedroom yang ingin memesan makanan yang tersedia di menu, pada area restoran ini juga adanya *exposed kitchen* untuk menjadi hiburan para pengunjung yang sedang menunggu makanan datang.

c. Lantai 3

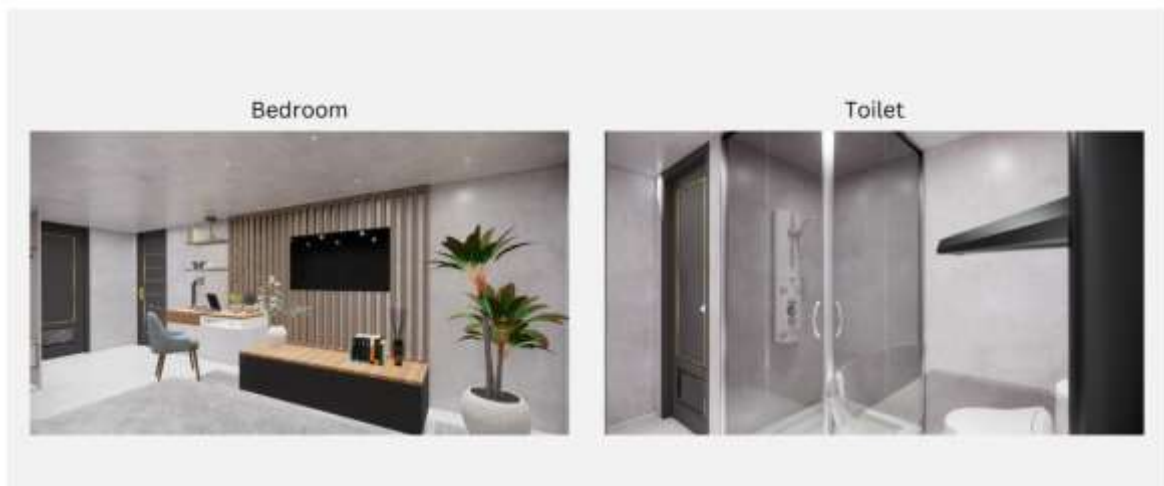
## ENTRANCE



**Gambar 4.22** Design Entrance Lantai 3  
(Sumber: Data Pribadi)

Untuk area *entrance* pada lantai 3 juga memiliki lobby, lift, dan area tangga yang sama. Yang membedakan hanya pada koridor yang lebih sempit, karena pada area ini hanya difokuskan untuk kamar standart yang memerhatikan kuantitas banyaknya daripada kualitas area.

## STANDARD BEDROOM



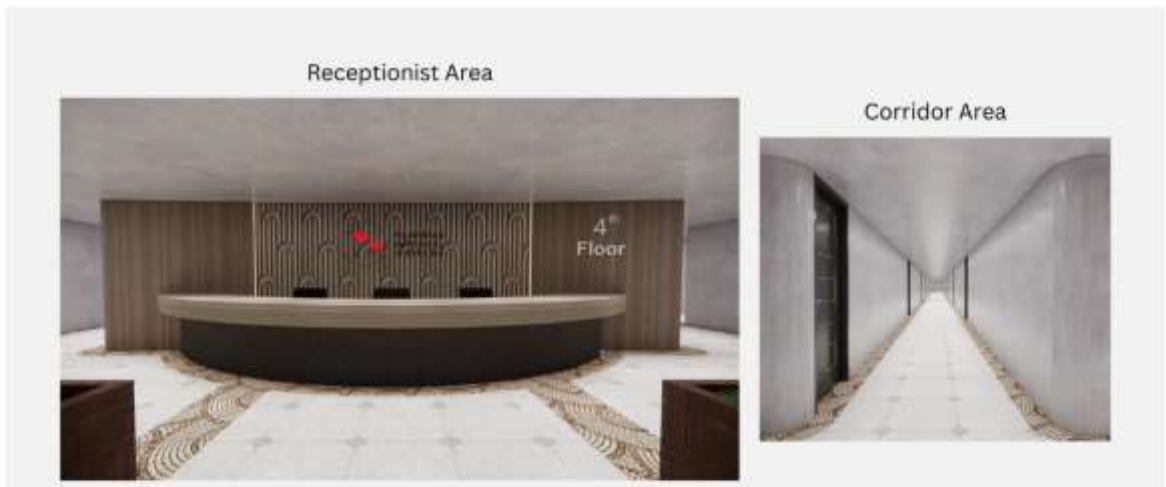
**Gambar 4.23** Design Standard Bedroom  
(Sumber: Data Pribadi)

Kamar standart yang tersedia adalah sebagai berikut, yang tersedia merupakan area tidur, berikut dengan kamar mandi dalam.



d. Lantai 4

## ENTRANCE



**Gambar 4.24** *Design Entrance Lantai 4*  
(Sumber: Data Pribadi)

Untuk area entrance pada lantai 4 juga memiliki lobby, lift, dan area tangga yang sama. Yang membedakan hanya pada koridor yang lebih luar, karena pada area ini merupakan lantai yang diperuntukan bagi kamar kelas atas yaitu *Suite Bedroom*.

## SUITE BEDROOM (RUANG KHUSUS)



**Gambar 4.25** *Design Suite Bedroom*  
(Sumber: Data Pribadi)

## SUITE BEDROOM (RUANG KHUSUS)

Balkon Area



**Gambar 4.27** *Design Suite Bedroom*  
(Sumber: Data Pribadi)

## SUITE BEDROOM (RUANG KHUSUS)

Bathroom Area



**Gambar 4.26** *Design Suite Bedroom*  
(Sumber: Data Pribadi)

Area Suite bedroom merupakan area khusus yang di desain untuk para penumpang kelas atas yang ingin mendapatkan kesan area tempat tidur yang setara dengan kamar eksekutif, dengan yang ditawarkan adalah balkon pribadi dan area yang lebih luas dengan kamar mandi luxury.